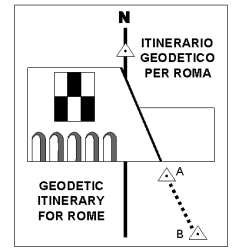




(Aut. Min. Difesa)

# PRIMO MERIDIANO D'ITALIA ITALY'S PRIME MERIDIAN



## I MEDAGLIONI DI SECCHI

un progetto per commemorare  
il 190° anniversario della nascita dello  
scienziato padre Angelo Secchi s.j. (1818-1878)  
nell'ambito dell'*Itinerario Geodetico per Roma (IGR)*

## SECCHI'S MEDALLIONS

a project commemorating  
the 190th anniversary of the birth of  
the scientist fr. Angelo Secchi s.j. (1818-1878)  
in the sphere of the *Geodetic Itinerary for Rome (GIR)*



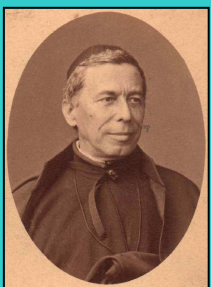
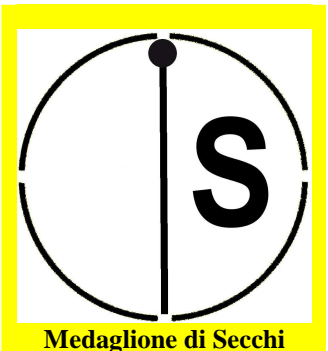
Torretta del  
Primo Meridiano d'Italia  
(Aut. Min. Difesa)

Da dopo la presa di Roma (1870) il Primo Meridiano d'Italia è indicato da una torretta in mattoncini in cima a monte Mario (zona militare; punto fondamentale della Rete Geodetica italiana). La torretta fu costruita sul punto di riferimento scelto da padre Secchi s.j. per la misura del Grado del Meridiano Centrale Europeo. Nel sistema GPS il Primo Meridiano d'Italia ha la longitudine 12°27'07.7" E.

*A small brick tower at the top of monte Mario (a military zone) indicates the Fundamental Trigonometric Point of Italy's Geodetic Net. The tower itself is the point chosen by Fr. Secchi s.j. for the measurement of the Central European Meridian. When Italians captured Rome in 1870, that point was selected as the passage point for Italy's Prime Meridian. The GPS longitude of Italy's Prime Meridian is 12°27'07.7" E.*

Il Primo Meridiano d'Italia è 'visibile' per le vie di Roma seguendo, con un rilevatore GPS, i punti di passaggio indicati sui marciapiedi da un medaglione verniciato di giallo (vedi esempio a lato) dove la S sta per Secchi, il diametro indica il meridiano ed il pallino il Nord. Nella parte posteriore del pieghevole si possono scoprire le vie dove si trovano i MEDAGLIONI DI SECCHI.

*Italy's Prime Meridian path is indicated by numerous yellow Medallions (see adjacent figure) painted along sidewalks. Everybody can find them with a GPS. S stands for Secchi, the diameter indicates the Prime Meridian and the small point the North. On the rear you can find the list of streets marked with SECCHI'S MEDALLIONS.*



Padre Angelo Secchi s.j.  
(1818-1878)

Padre Secchi s.j. assunse nel 1850 la guida dell'Osservatorio Astronomico del Collegio Romano. Dopo la presa di Roma rimase in carica grazie alla sua fama mondiale. Studiò la luce delle stelle e del Sole con un prisma ottico proponendone una classificazione e fondando l'astrofisica. Si occupò di fenomeni elettrici e meteorologici. Nel 1858 disegnò una delle prime mappe di Marte. Misurò la Base Geodetica lungo la via Appia antica (1855) per lo studio della forma della Terra.

*Fr. Secchi s.j. was nominated director of the Astronomical Observatory of the Collegio Romano (1850) and following the Capture of Rome (1870) he retained his position because of his worldwide fame. By developing a classification system for stars and the Sun, he founded the field of astrophysics. In 1858 he drew one of the first maps of Mars. In 1855 he measured the Geodetic Base along the via Appia antica for defining the Earth's shape.*

Promotore e coordinatore



STUDIUM URBIS

Patrocinatori



SPECOLA VATICANA



ADP 'G. CASTELLO'  
SEZ. ORIENTAMENTO

Info: medsecchi@yahoo.it

Grafica e testi: T. Aebischer - 2008 ©

# Le vie dei MEDAGLIONI Streets marked with MEDALLIONS

SECCHI  
MEDAGLIONI  
SECCHI

PRIMO  
MERIDIANO  
D'ITALIA

## Nord

### Municipio XX

Via Ischia di Castro  
Via Cassia  
Via Cortina d'Ampezzo  
Via Colli della Farnesina  
Via E. De Amicis

### Municipio XVII

Circonvall. Clodia  
Via Giordano Bruno  
Via Andrea Doria  
Via Candia  
Viale Vaticano

### Municipio XVIII

Viale della Staz. Vaticana  
Via Aurelia  
Via di Porta Cavalleggeri  
Piazzale Gregorio VII  
Passegg. del Gelsomino  
Clivio di Mt. del Gallo



12°27'07.7" E (datum WGS84-ETRF89)

### Municipio XVI

Via di Donna Olimpia  
Via G. Stefano Roccatagliata  
Via Pasquale Revoltella  
Via Antonio Pignatelli  
Circonvall. Gianicolense  
Via Bernardino Ramazzini

### Municipio XV

Via Portuense  
Via Giuseppe Troiani  
Viale Prospero Colonna  
Largo Livio Zambecari  
Via di Vigna Due Torri  
Via Pietro Frattini

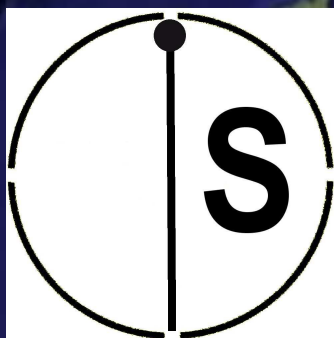
### Municipio XII

Viale dell'Oceano Indiano  
Via Helsinki  
Viale Città d'Europa  
Viale della Grande Muraglia  
Via Siviglia  
Via Carlo Levi  
Via Caterina Troiani  
Via delle Comete  
Via Domenico Jachino  
Via Fermo Ognibene

RSM

SCV

Torretta del Primo  
Meridiano d'Italia



## Sud

Il primo Medaglione di Secchi fu verniciato su monte Mario il 10 giugno 2008 nei giardini dell'I.C. Parco della Vittoria Scuola Primaria 'G. Leopardi'

Nella penisola italiana, il **Primo Meridiano d'Italia** attraversa due Stati: Stato della Città del Vaticano Repubblica di San Marino